

# Ekoposti <sup>🌿</sup>2026

Jätehuollon asiakasjulkaisu

LIMINKA · MUHOS · TYRNÄVÄ · UTAJÄRVI

**3 Tervetuloa uusien  
kierrätysasemien  
avajaisiin toukokuussa!**  
– Esiintyjänä taikuri Elias Kvist

**18 Kompostoimalla ja  
yhteistyöllä kohti  
edullisempaa  
kiinteistön jätehuoltoa**



# Sisällys

EKOpostin pääkirjoitus	2
Jätehuoltoviranomainen tiedottaa	3
Uudet kierrätysasemat palvelevat	3
Tervetuloa EKONurkan avajais- tapahtumiin toukokuussa!	3
Lajittelu jätejakeittain	4
Jätteiden vastaanottopaikat	5
Muhoksen kierrätysasema	5
Tyrnävän kierrätysasema	6
Limingan lajittelusasema	7
Utajärven kierrätysasema	8
Kempeleen lajittelusasema	9
Jäteasemien hinnasto 2026	10
Lajitteluohjeet jäteasemilla	13
Kierrätysasemat palvelevat Lakeuden EKO -kuntien kotitalouksia	18
Kompostoimalla ja yhteistyöllä kohti edullisempaa kiinteistön jätehuoltoa	18
Lajitteluvaihtoehdot taloyhtiössä	19
Kiinteistöjen jätehuolto	20
Kuluttajahinnasto 2026	21
Lajitteluohjeet kotitalouksille	24
Biojäte	24
Polttokelpoinen jäte	24
Kartonkipakkaukset	25
Keräyspaperi	25
Lasipakkaukset	26
Pienmetalli	26
Suomi kirii kierrätyksessä	27
Pakkausmuovi	27
Yhteystiedot asiakaspalvelu ja neuvonta	28

# EKOpostin pääkirjoitus

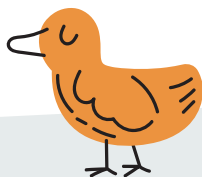
**L**akeuden EKO on Limingan, Muhoksen, Tyrnävän ja Utajärven muodostama jätehuollon yhteistoiminta-alue. Sen tarina kertoo vahvasta paikallisesta itsemääräämisoikeudesta ja halusta pitää jätehuollon kustannukset sekä päätöksenteko lähellä kuntalaisia. Lakeuden EKO onkin hieno esimerkki siitä, mitä kuntien yhteistyöllä voidaan parhaimmillaan saavuttaa. Toivottavasti tämä yhteistyö saa tulevina vuosina myös uusia muotoja ja laajenee useille eri toimialoille.

Toiminnassa korostuu asiakaslähtöisyys – jätehuolto-palveluita kehitetään nimenomaan asukkaiden tarpeista lähtien ja koko laajan alueen näkökulmasta. Lähiaikoina toteutettava asiakaskysely tarjoaa jokaiselle mahdollisuuden antaa palautetta ja esittää kehitysideoita. Näiden pohjalta voimme jatkaa palveluiden parantamista entistä toimivammiksi ja käytännöllisemmiksi. Myös uusien kierrätysasemien rakentaminen osoittaa, kuinka ripeästi ja määrätietoisesti maalaiskunnat voivat toimia – kun päätös tehdään, ryhdytään toimeen.

Alueemme kunnilla on myös paljon muita samantyyppisiä toimintoja, vahva alkutuotanto, kriisiajan huoltovarmuutta tukeva rakenne sekä palveluita ja teollisuutta aina huipputeknologiaan asti. Jäämme mielenkiinnolla odottamaan mitä muuta yhteistyötä tällainen edistysellinen kuntien joukko tekee tulevaisuudessa.

Olemme monilla mittareilla lajittelun kärkijoukossa – pidetään tästä kiinni. Hyvä lajittelu varmistaa meille jatkossakin kohtuuhintaiset jätteenkäsittelypalvelut. Tästä konkreettisena esimerkkinä on perusmaksu, joka on alueellamme edelleen maltillinen. Sillä katetaan muun muassa maksutta vastaanotettavia jätteitä sekä EKONurkkien investointeja ja ylläpitoa.

**Oikein sujuvaa asiointia uusilla ja vanhoilla asemilla.**  
Jarmo Ahola, Lakeuden EKO -lautakunnan pj.



# Jätehuoltoviranomainen tiedottaa

Ekoposti on Lakeuden EKO -alueen jätehuollon asiakaslehti. Lehestä löytyvät lajitteluohjeet, kierrätysasemien aukioloajat sekä hinnasto ja muut arjen jätehuollon käytännön ohjeet. Lehti jaetaan vuosittain huhtikuussa jokaiseen kotiin.

Limingan, Muhoksen, Tyrnävän ja Utajärven jätehuoltoviranomaisena toimii Lakeuden EKO -lautakunta. Alueen kierrätysasemilla asiakaspalvelusta, jätteen vastaanotosta sekä kuljetuksesta jatkokäsittelyyn vastaa Kempeleen Jätekuljetus Oy.

## Sähköinen asiointi

Kompostointi-ilmoitukset sekä hakemukset tyhjennysvälien pidentämiseen ja kimppa-astioihin tehdään sähköisessä asiointipalvelussa Lakeuden EKOn sivujen kautta ([www.lakeudeneko.fi](http://www.lakeudeneko.fi)). Palveluun tunnustaudutaan pankkitunnuksilla tai mobiilivarmenteella, ja siellä voi asioida myös toisen henkilön puolesta.

## Jätehuoltomääräykset koskevat kaikkia

Kaikkien kiinteistöjen - sekä vakituisten että vapaa-ajan asuntojen - on kuuluttava järjestettyyn jätehuoltoon. Kiinteistöillä tulee olla jätekuljetussopimus ja jätehuoltomääräysten mukaiset tyhjennysvälit. Biojätettä sisältävän polttokelpoisen jätteen tyhjennysväli on kesäisin (touko-elokuu) enintään kaksi viikkoa ja talvisin (syys-huhtikuu) enintään neljä viikkoa. Kun biojäte erilliskerätään tai kompostoidaan, tyhjennysväli voi olla pidempi. Sako- ja umpikaivojen lietteet on tyhjennettävä vähintään kerran vuodessa.

Ajantasaiset jätehuoltomääräykset löytyvät osoitteesta [www.lakeudeneko.fi](http://www.lakeudeneko.fi).



## Uudet kierrätysasemat palvelevat

Lakeuden EKO -alueelle on avattu uudet kierrätysasemat Tyrnävälle, Muhokselle ja Utajärvelle. Asemien nimi on **Kierrätysasema EKOnurkka**, ja ne on suunniteltu asiakkaiden tarpeiden mukaan: alueet ovat aiempaa väljempiä, selkeästi jäsenneltyjä ja helpompi asioida. Aukioloajat löytyvät Ekopostin sivulta 5 alkaen ja lakeudeneko.fi.

Limingan lajitteluaseman aukioloaikaa on supistettu, ja se palvelee arkisin klo 14-18. Kesäaikana kierrätysasemat ovat avoinna myös joka toinen lauantai.

## Tervetuloa EKOnurkan avajaistapahtumiin toukokuussa!

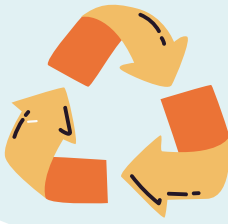
Jokaisella uudella kierrätysasemalla järjestetään toukokuussa avajaiset, joissa on koko aseman aukioloajan tarjolla pientä purtavaa ja ohjelmaa koko perheelle.

**Utajärvi: tiistai 19.5.**

**Muhos: keskiviikko 20.5.**

**Tyrnävä: torstai 21.5.**

Taikuri  
Elias Kvist  
esiintyy jokaisen  
EKOnurkan  
avajaisissa  
klo 17!



# Lajittelu jätejakeittain



Helpotat ja nopeutat asiointia, kun lajittelet kaikki jätteet jätejakeittain ja tyhjennysjärjestyksen mukaan valmiiksi jo peräkärryn.

## Ilmaiset jätteet päälle



- pakkauslasi, -metalli, -kartonki/pahvi, pakkausmuovi ja paperi
- Poistotekstiili
- Puutarha- ja metsäjäte
- Puhdas käsittelemätön puu
- Metallijätteet ja vanteettomat renkaat
- SER-jäte ja akut



## Maksulliset jätteet alle

- Rakennus- ja remonttijäte, kuten esimerkiksi kipsilevyt, eristeet, kattohuopa, ikkunalasi, rakennusmuovi
- Huonekalut, patjat
- Lajittelematon sekajäte, kuten esimerkiksi siivousjäte, pressut, värikasetit, valokuvat, negatiivit, nahka



Lakeuden EKO:n alueen kuntien kierrätysasemien asiakaspalvelun tuottaa Kempeleen Jätekuljetus.

Kierrätysasemilla kuormasta peritään kiinteä summa ja osa jätteistä on hinnoiteltu kappaleittain esim. huonekalut.

Lajitteluasemalla maksut määräytyvät painon perusteella. **Vähimmäispaino punnittavista kuormista on 20 kg**, jonka mukaisesti veloitetaan vastaanotettavien jätteiden minimimaksu.

Kierrätysasemilla käy ainoastaan korttimaksu.

Määrärajoitukset ja hinnat löytyvät jätetaksasta [www.lakeudeneko.fi](http://www.lakeudeneko.fi)



# Jätteiden vastaanottoaikat

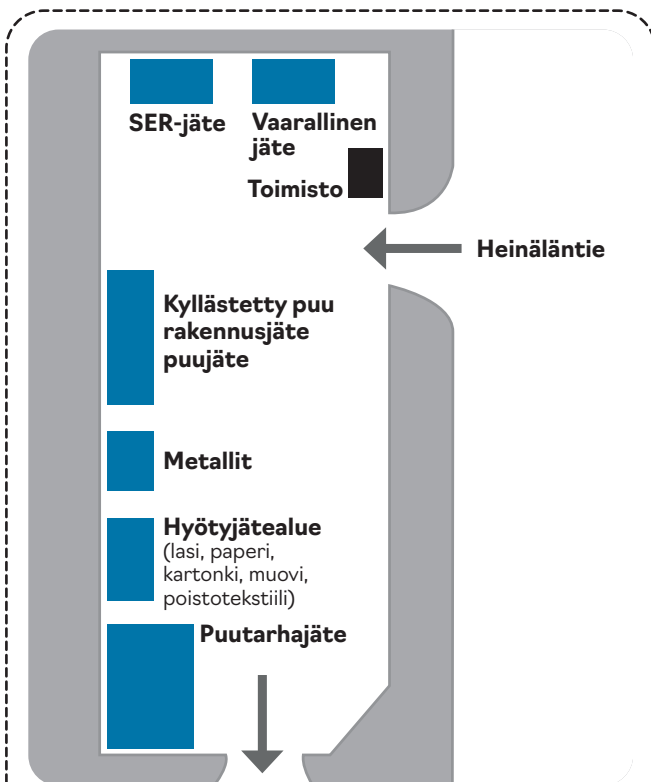
Lakeuden EKO-alueen asukkaille on käytössä yhteensä kolme kierrätysasemaa sekä kaksi lajitteluasemaa (Liminka ja Kempele).

Ekohaka 7, Kempele (auki arkisin klo 7-18) osoitteessa sijaitseva lajitteluasema täydentää kuntien kierrätysasemia. Asemien aukioloajat on lisäksi suunniteltu täydentämään toisiaan. Hyödynnä siis naapurikuntasi kierrätysasemaa, jos oman kuntasi kierrätysasema on aikatauluihisi verrattuna hankalasti saavutettavissa. Mikäli haluat kuormasi hinnan punnituksen kautta, punnituspisteet löytyvät sekä Limingan Ekokorttelista että Kempeleen Ekohaasta. Tervetuloa kierrättämään!



**RINKI**

-ekopisteiden  
sijaintitiedot  
[www.rinkiin.fi](http://www.rinkiin.fi)



## Muhoksen kierrätysasema EKOnurkka

Heinäläntie 13, 91500 MUHOS

### Aukioloajat:

keskiviikkoisin klo 14 – 18  
perjantaisin klo 14-18

### Kesäaikana (1.5.–31.8.)

parillisen viikon la klo 10 – 14

p. 044 3542 134

**Huom!**  
Uusi  
sijainti!



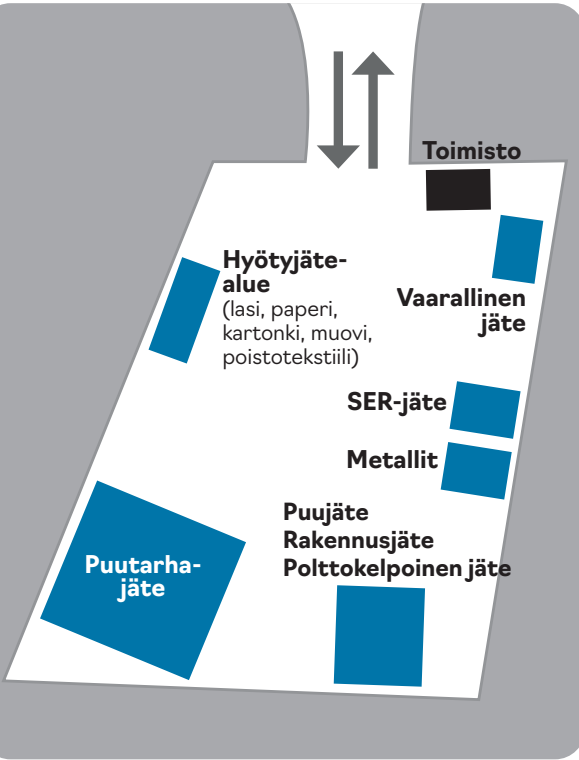
## Tyrnävän kierrätysasema EKOnurkka

Mestarintie 12,  
91800 TYRNÄVÄ

**Aukioloajat:**  
torstaisin klo 14 – 18

**Kesäaikana**  
(1.5.–31.8.)  
parittoman viikon  
lauantaisin klo 10 – 14

p. 044 3542 134



### Jätepisteet eivät palvele arkipyhinä; kaikki jätepisteet ovat kiinni seuraavina päivinä:

- 1.5.2026 vappu
- 14.5.2026 helatorstai
- 19.6.2026 juhannusaatto
- 20.6.2026 juhannuspäivä
- 24.-26.12.2026 joulukuusi
- 1.1.2027 uudenvuodenpäivä
- 6.1.2027 loppiainen
- 26.-29.3.2027 pääsiäinen



## Utajärven kierrätysasema EKOnurkka

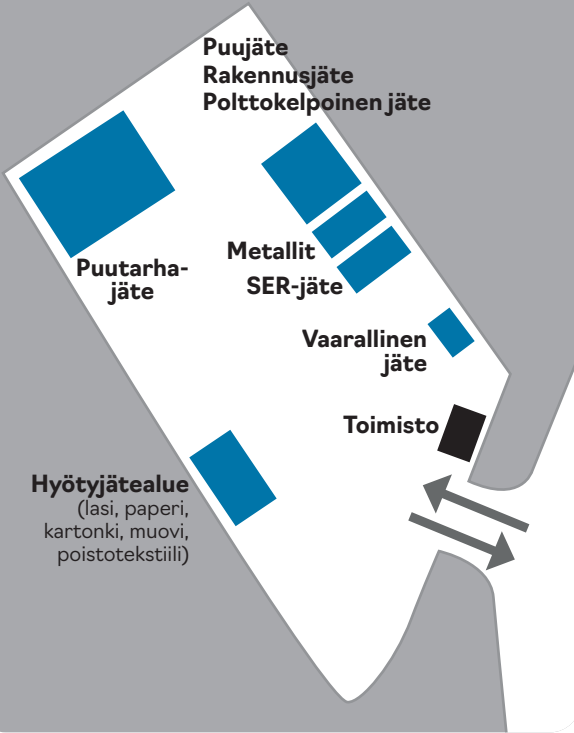
Mustikkakankaantie 40,  
91600 UTAJÄRVI

**Aukioloajat:**  
tiistaisin klo 14 – 18

**Kesäaikana**  
(1.5.–31.8.)  
parittoman viikon  
lauantaisin klo 10 – 14

p. 044 3542 134

**Huom!**  
Uusi  
sijainti!



### Utajärven kiertävä keräys kevällä ja syksyllä (16.5.2026 sekä 19.9.2026)

- klo 9.00-9.30 Ahmas - Kylätalo  
Katajisto: Ahmasjärventie 2
- klo 10.15-10.45 Sanki - Vanha koulu  
/ kylätalo: Puutturintie 3
- klo 11.45-12.15 Juorkunan kylätalo  
Havula: Puolangantie 365, Utajärvi
- klo 12.45-13.15 Särkijärvi - Rauhala  
kylätalo: Kurimotie 1

Kotitaloudet voivat tuoda keräysautoon ainoastaan maksuttomia jätteitä, ei siis remontti- ja rakennusjätteitä. Keräysautoon voi toimittaa sähkölaitteita, vaarallista jätettä, metallia ja muita hyötyjätteitä. Sähkölaitteille ja vaarallisille jätteille on määrärajoituksia.



## Limingan lajitteluasema

Ratahaka 8 B, (Tupos),  
91910 LIMINKA

### Aukioloajat:

arkisin klo 12 – 18

### Kesäaikana

(1.5.–31.8.)

parillisen viikon  
lauantaisin klo 10–14  
(vain haravointijäte)

p. 044 777 3543



Risujäte

Haravointijäte

Puhdas puu

Käsitelty puu  
+ levyt

Rakennus- ja  
remonttijäte

Polttokelpoinen  
jäte

Betoni-, tiili- ja laattajäte  
Painekyllästetty puu  
Metalli

Hyötyjäte-  
alue

(lasi,  
paperi,  
kartonki,  
muovi,  
poisto-  
tekstiili)

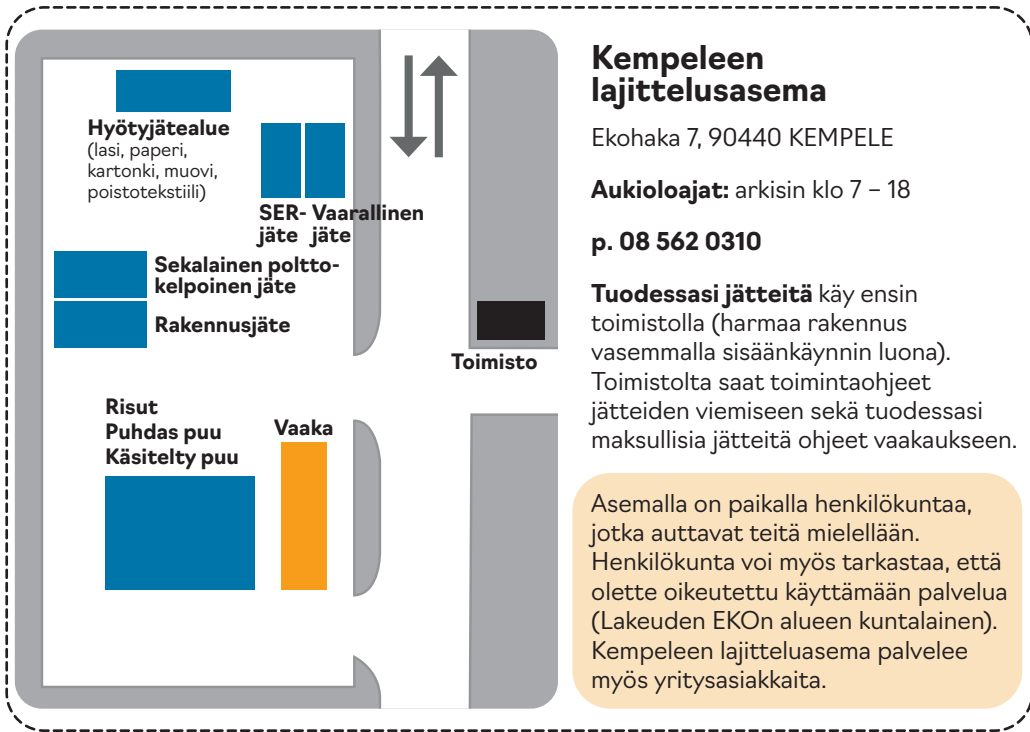
SER-jäte

Vaarallinen  
jäte

Toimisto

- Aja auto vaakalle
  - Ota kuva näytöstä tai kirjaa paino-  
lukema itsellesi ylös.
  - Aja vastaanotto-  
alueelle ja ilmoit-  
taudu toimistolle,  
sieltä saat lisätietoja.
- Kiitos!





## Kempeleen lajittelusasema

Ekohaka 7, 90440 KEMPELE

**Aukioloajat:** arkisin klo 7 – 18

**p. 08 562 0310**

**Tuodessasi jätteitä** käy ensin toimistolla (harmaa rakennus vasemmalla sisäänkäynnin luona). Toimistolta saat toimintaohjeet jätteiden viemiseen sekä tuodessasi maksullisia jätteitä ohjeet vaakaukseen.

Asemalla on paikalla henkilökuntaa, jotka auttavat teitä mielellään. Henkilökunta voi myös tarkastaa, että olette oikeutettu käyttämään palvelua (Lakeuden EKOn alueen kuntalainen). Kempeleen lajitteluasema palvelee myös yritysasiakkaita.

## RINKI-ekopisteet:

### Liminka

**S-market 10-20610**, Tupoksentie 9 (pakkausmuovi, metalli, lasi ja kartonki, poistotekstiili)

**K-supermarket Liminganportti ID 10-12095** Pitkääkoskentie 15 (pakkausmuovi, paperi, metalli, lasi, kartonki ja tekstiili)

**Sale Tupos ID 10-15012** Vesikarintie 14 (pakkausmuovi, paperi, metalli, lasi, kartonki ja tekstiili)

### Tyrnävä

**S-market ID 10-14388** Vanhatie 5 (pakkausmuovi, kartonki, lasi, metalli, paperi ja tekstiili/poistotekstiili)

**(Yli-Murto) ID 10-14389** Kauttaranta 42 (pakkausmuovi, kartonki, lasi, metalli ja paperi)

**Temmes ID 10-14390** Myllytie 2 (pakkausmuovi, kartonki, lasi, metalli)

### Muhos

**(Laitasaaren koulun lähellä) ID 10-12370** Hotintie 2/Ouluntie (kartonki, lasi, metalli, paperi ja pakkausmuovi)

**ABC Muhos ID 10-12367** Valtatie 16 (kartonki, lasi, metalli, paperi ja pakkausmuovi, poistotekstiili)

**(Halpa-hallin lähellä) ID 10-15022** Kirkkotie 2/Valtatie (kartonki, lasi, metalli, paperi ja vaatteet)

**Sale Jokirinne ID 10-12371** Mettäperäntie 1 (pakkausmuovi, kartonki, lasi, metalli, paperi ja vaatteet)

### Utajärvi

**Sale Utajärvi ID 10-14402** Laitilantie 10 (muovi, kartonki, lasi, metalli ja paperi, poistotekstiili)

**(Juorkuna) ID 10-14406** Olvasjärventie 1 91630 Juorkunan kylätalo (kartonki, lasi, metalli ja paperi)

**K-market Meirami ID 10-20379** Vanhatie 52 (kartonki, lasi, metalli ja vaatteet)

# Jäteasemien hinnasto 2026



## Kuntavastuulle kuuluva jäte, kuluttajahinnasto

Kierrätysasemien aukioloajat löydät osoitteesta <https://lakeudeneko.fi/jatepisteet/>

Lakeuden EKO-alueen asukkaille on käytössä yhteensä kolme kierrätysasemaa sekä kaksi lajitteluasemaa (Liminka ja Kempele). Ekohaka 7, Kempele (auki arkisin klo 7-18) osoitteessa sijaitseva lajitteluasema täydentää kuntien kierrätysasemia. Kierrätysasemien aukioloajat on lisäksi suunniteltu täydentämään toisiaan. Hyödynnä siis naapurikuntasi kierrätysasemaa, jos oman kuntasi kierrätysasema on aikatauluhiisi verrattuna hankalasti saavutettavissa. Mikäli haluat kuormasi hinnan punnituksen kautta, punnituspisteet löytyvät sekä Limingan Ekokorttelista että Kempeleen Ekohaasta. Tervetuloa kierrättämään!

### Jätejae



alv 0 %

alv 25,5 %

### Pakkaavat jäteautot

kotitalouksien biojäte siirtokuormattuna

90,00 €/t

112,95 €/t

polttokelpoinen jäte siirtokuormattuna

181,60 €/t

227,91 €/t

### Hyötyjätteet (kierrätysasemilla tuotuna)



pakkauslasi, -metalli, kartonki/pahvi, pakkausmuovi ja paperi

veloituksetta

poistotekstiilit

veloituksetta

### Puutarha- ja metsäjäte



haravointijäte enintään ha peräkärri

veloituksetta

haravointijäte yli ha peräkärri (lajitteluasema)

veloituksetta

oksat ja risut enintään ha peräkärri

veloituksetta

oksat ja risut yli ha peräkärri (lajitteluasema)

veloituksetta

kantojäte (lajitteluasema)

71,75 €/t<sup>1</sup>

90,05 €/t

### Puujäte



puhdas käsittelemätön puu

veloituksetta

käsitelty puu enintään ha peräkärri

veloituksetta

käsitelty puu yli ha peräkärri (lajitteluasema)

25,00 €/t

31,38 €/t

painekyllästetty ja kyllästetty puu enintään 1 m<sup>3</sup>

veloituksetta

painekyllästetty ja kyllästetty puu yli 1 m<sup>3</sup> (lajitteluasema)

290,00 €/t

363,95 €/t

## Maa-ainekset



puhtaat maa-ainekset enintään ha peräkärri (lajitteluasema)	10,00 €/kpl	12,55 €/kpl
puhtaat maa-ainekset yli ha peräkärri (lajitteluasema)	20,00 €/t	25,10 €/t

## Huonekalujen erillishinnasto (jäteasemalla) \*\*



sohva	11,95 €/kpl	15,00 €/kpl
kulmasohva	27,89 €/kpl	35,00 €/kpl
nojatuoli	7,97 €/kpl	10,00 €/kpl
muut kuin puiset tuolit (esim. pehmustetut tuolit, keittiötuolit)	3,98 €/kpl	5,00 €/kpl
runkopatjat	11,95 €/kpl	15,00 €/kpl
vahtomuovi- ja petauspatjat	3,98 €/kpl	5,00 €/kpl

## Rakennus- ja remonttijäte, lajittelematon sekajäte



lajittelematon rakennusjäte lajitteluasemalle *	130,68 €/t	164,00 €/t
lajittelematon rakennusjäte kierrätysasemalle ha peräkärri	39,84 €/kpl	50,00 €/kpl
lajittelematon rakennusjäte kierrätysasemalle jätessäkki 240 l	7,97 €/kpl	10,00 €/kpl
tiili-, betoni- ja laattajäte suuret erät (lajitteluasema)	30,00 €/t	37,65 €/t
lajiteltu tiili-, betoni- ja laattajäte pienkuorma (lajitteluasema)	31,87 €/kpl	40,00 €/kpl
lajittelematon sekajäte lajitteluasemalle * ***	132,26 €/t	165,99 €/t
lajittelematon sekajäte kierrätysasemalle ha peräkärri ***	39,84 €/kpl	50,00 €/kpl
lajittelematon sekajäte kierrätysasemalle jätessäkki 240 l ***	7,97 €/kpl	10,00 €/kpl

## Metallijäte ja renkaat



metallijätteet (suuret erät lajitteluasemalle)	veloituksetta	
renkaat (vanteettomat)	veloituksetta	
henkilöauton renkaat vanteineen (lajitteluasema)	64,52 €/t	80,97 €/t
henkilöauton renkaat vanteineen (kierrätysasema)	1,59 €/kpl	2,00 €/kpl






\* lajitteluasemalla 0 kg kuormat (vaaka ei anna hintaa alle 20 kg kuormille)  
3,28 €/kuorma (sis. alv)

\*\* erillishintojen hintakatto 50 €/ha-peräkärrikuorma (sis. alv)

\*\*\* vain kiinteistöittäiseen jätteenkuljetukseen soveltumaton sekajäte  
(isokokoiset kappaleet, suuret pressut ym.)

# Kotitalouksilta vastaanotettavien vaarallisten jätteiden määrärajoitteet ja hinta rajoituksen yli menevältä osalta

Huom! Isot erät lajitteluasemalle

Jätejae	Maksuton määrä	ylimenevän määrän hinta + alv 25,5 %	alv 0 %
<b>Lamput</b> 			
loisteputket	5 kpl	0,30 €/kg	0,24 €/kg
led- ja energiasäästölamput		ei rajoitusta	
<b>Pohja- ja pintakäsittelyaineet</b> 			
maali, lahonsuoja, liima ym	5 purkkia	2,22 €/kg	1,77 €/kg
aerosolipullot	10 purkkia	2,22 €/kg	1,77 €/kg
<b>Öljyinen jäte</b> 			
Nestemäinen öljyinen jäte	5 prk / 25 l	1,00 €/kg	0,80 €/kg
kiinteä öljyinen jäte: öljyrätit, imeytysaineet, suodattimet	3 kg / 3 kpl	1,00 €/kg	0,80 €/kg
<b>Muut vaaralliset nesteet</b> 			
liuotin, polttoaine, jarru- tai jäähdytinnesteet	10 l	7,66 €/kg	6,10 €/kg
hapot ja emäkset	1 kg tai 1 l	7,66 €/kg	6,10 €/kg
torjunta-aineet	1 kg tai 1 l	7,66 €/kg	6,10 €/kg
<b>SER-jäte</b> 			
isot kodinkoneet (pesukone, jääkaappi, pakastin)	3 kpl	2,22 €/kg	1,77 €/kg
pienet kodinkoneet (kahvinkeitin, imuri, mikro, tv)		ei rajoitusta	
<b>Akut</b>			
mootoriajoneuvojen akut	5 kpl	2,22 €/kg	1,77 €/kg
pienakut ja patterit		ei rajoitusta	
Asfaltti		93,00 €/t	74,10 €/t
Asbesti **		460,00 €/t	366,53 €/t
Öljyiset maat (pienet erät)		495,00 €/t	394,42 €/t

Huom! Älä sekoita vaarallisia aineita keskenään; esim. öljyt, jäähdytynesteet ja polttoaineet.

\* Astiatilavuudessa jätteen määrä lasketaan astian koon mukaan, ei jätteen määrän.

\*\* Jäte voidaan ottaa vastaan asbestina (esim. minereettilevyt), mikäli asiakkaalla ei ole todistusta, että jäte ei sisällä asbestia.

# Lajitteluohjeet jäteasemilla

## Puutarhajäte, risut, oksat ja kannot

Puutarhajätettä ovat ruoho, haravointi-, lehti- ja kitkentäjäte. Puutarhajätteen voi viedä kaikille Lakeuden EKOn jäteasemille maksutta.

Juuri- ja nurmipaakut tulee puhdistaa mahdollisimman hyvin maa-aineksista, jolloin ne voi laittaa puutarhajätteen sekaan. Multa ja multaiset nurmipaakut kuuluvat maa-ainesjätteisiin.

Pienet kuormat (henkilöauton peräkärri) puutarha-, oksa- ja risujätettä voi toimittaa kaikille jäteasemille.

Taloyhtiöiden suuret kuormat (esim. vaihtolava) toimitetaan Kempeleen lajitteluasemalle.

Kantoja vastaanotetaan Limingan ja Kempeleen lajitteluasemilla. Kannot ovat maksullista jätettä.

## Maa-ainekset

Pieniä erii (henkilöauton peräkärri) ylijäämämaita voi toimittaa Kempeleen lajitteluasemalle. Maksu määräytyy hinnaston mukaisesti. Suurien kuormamäärien osalta pyydämme ottamaan yhteyttä Kempeleen Jätekuljetukseen (p. 08 562 0310, info@kempeleenjatekuljetus.fi). Myös Lakeuden EKOn alueen kunnista voi suoraan tiedustella mahdollisuutta ylijäämämaiden vastaanottoon.

**Ylijäämämaa ei saa sisältää mitään jätettä tai materiaalia, eikä se saa olla pilaantunutta millään tavoin.**



Puutarhajätteen voi myös kompostoida itse! Kotona voi myös hakettaa risu- ja oksajätteen esimerkiksi pensaiden juurille.

**Lakeuden EKOn alueella vieraskasvijäte tuodaan kierrätysasemille muovisäkkeihin pakattuna veloituksetta.**

Haitallisten vieraskasvilajien leviäviä kasvinosia ei saa viedä luontoon eikä laittaa kompostoitavan puutarhajätteen joukkoon ilman käsittelyä!

Toimi näin kun poistat vieraskasveja:

1. Poista kasvi maasta juurineen ja poista juurista multa ja hiekka mahdollisimman hyvin.
2. On suositeltavaa, että kuivaat kasvit ennen toimitusta jäteasemalle.
3. Kerää kaikki kasvin osat valoa läpäisemättömään muovipussiin.
4. Tarkista kierrätysaseman aukioloajat Lakeuden EKOn nettisivuilta.
5. Ei muuta kuin asioimaan!

# Puujäte

## Käsittelemätön, puhdas puujäte

Esimerkiksi puiden rungot, paksut oksat tai maalaamattoman/käsittelemättömän puutavaran voi toimittaa pienkuormina kaikille jäteasemille veloituksetta. Puhtaaseen puujätteeseen kuuluvat myös kuormalavat. Puhtaassa puussa saa olla jonkin verran nauloja.



Suomessa painekyllästetty puu kerätään, käsitellään ja hyödynnetään erillisenä jakeena sen vaaraominaisuuksien vuoksi.

## Käsitelty puujäte

Käsiteltyä puuta ovat esimerkiksi levyt (mdf-, melamiini- ja lastulevy, vaneri), maalatut ja pinnoitetut puujätteet sekä lämpökäsitellyt saunan lauteet ja paneelit.

Käsiteltyä puujätettä voi toimittaa jäteasemille veloituksetta henkilöauton peräkärryllisen. Suuret kuormat toimitetaan Limingan tai Kempeleen lajitteluasemalle ja niistä veloitetaan jätetaksan mukainen maksu.

**Puukuormassa ei saa olla kyllästettyä eikä painekyllästettyä puuta.**

## Painekyllästetty ja kyllästetty puu

Painekyllästetty puu eli kestopuu on vaarallista jätettä ja se on toimitettava jäteasemalle. Myös itse kyllästetyt puut kuuluvat painekyllästettyyn puujätteeseen. Kerää myös kyllästetystä puusta peräisin olevat sahanpurut ja puupalikat talteen ja toimita jäteasemalle.

Kierrätysasemat vastaanottavat kotitalouksilta enintään yhden kuution verran painekyllästettyä puuta veloituksetta. Suuremmat erät vastaanotetaan Limingan ja Kempeleen lajitteluasemilla, ja jätemaksu määräytyy jätteen todellisen painon ja jättehinnaston mukaan.

**Painekyllästettyä puuta ei missään tilanteessa saa laittaa puhtaan puujätteen tai käsitellyn puujätteen sekaan sen vaarallisuuden vuoksi.** Jos et ole varma, onko puujätteesi painekyllästettyä puuta, käänny aina henkilökunnan puoleen.

## Ratapölkkyt ja lyhtypylväät

Huomaathan, että ratapölkkyt ja lyhtypylväät on tarkoitettu vain ammatti- ja teollisuuskäyttöön eikä niitä saa luovuttaa kuluttajille. Lyhtypylväät voit laittaa kyllästettyyn puuhun, mutta ratapölkkyt tulee toimittaa omana jakeena asemille.

Ruskeat ratapölkkyt on kyllästetty kreosootilla, joka on ympäristölle ja terveydelle vaarallista. Kreosootia on aikaisemmin käytetty myös lyhtypylväiden kyllästyksen. Kreosootti voi aiheuttaa jo pieninäkin määrinä allergisen ihoreaktion ja ärsyttää ihoa, silmiä ja hengityselimiä. Kreosootin on todettu aiheuttavan myös syöpää ja perimämuutoksia. Aineisosat voivat pilata pohjavettä sekä haitata maaperän ja veden eliöitä ja siksi sitä ei tule käyttää kaivojen lähellä. Kreosootilla käsiteltyjä puita ei tule sahata tai hioa ilman ammattisuojaimia. Lisätietoja: [www.tukes.fi](http://www.tukes.fi)

# Rakennus-, purku- ja remonttijäte

Rakennus-, purku- ja remonttijätteet on hyvä lajitella, sillä osan rakennusjätteistä, kuten metallin, puun tai pahvin, voi toimittaa veloituksetta vastaanottopisteisiin.

## Rakennus-, purku-, ja remonttijätteistä tulee lajitella erikseen:

- betoni, tiili, laatta- ja keramiikkajätteet
- puujätteet, joista on lajiteltava erikseen puhdas puujäte, käsitelty puujäte ja painekyllästetty puujäte
- metallijäte
- ikkunalasi, posliiniset altaat ja wc-pytyt
- lasi- ja mineraalivilla. Sellu- ja ekovilla erikseen.
- paperi, pahvi ja kartonkijäte
- maa- ja kiviaines
- asbestijäte (vaarallista jätettä)



# Isot metalliesineet

Isot metallit toimitetaan jäteasemille ja muille luvanvaraisille vastaanottoaikoille.

## Isoista metalliesineistä tulee lajitella erikseen:

- vanteet (ilman renkaita)
- puukiukaat
- polkupyörät ja metalliset kuntolaitteet (ei sähkövirtaa)
- ruohonleikkurit
- tyhjät ja puhdistetut metalliset öljysäiliöt
- kalusteiden metalliosat
- emaloidut altaat ja ammeet
- muu romumetalli

**Katso romuautojen vastaanottoaikat: [autokierräty.fi](http://autokierräty.fi)**

# Iso sekalainen polttokelpoinen jäte

Polttokelpoinen jäte, joka ei mahdu kiinteistön omaan jäteastiaan tai jota tulee muuttaessa, varastojen siivouksen tai asunnon tyhjentämisen yhteydessä.

- ➔ huonekalut, patjat
- ➔ muoviset puutarhakalusteet
- ➔ rikkinaiset urheiluvälineet mm. sukset, luistimet
- ➔ lajiteltuun tekstiilijätteeseen kelpaamattomat jakeet
- ➔ pressut, muoviset saavit
- ➔ lasten lelut: uima-altaat, polkutraktorit, pulkat
- ➔ auton tuulilasit ja lasiset suihkuseinät ja suihkukaapit



Rakennus-, purku- ja remonttijäte sekä iso sekalainen polttokelpoinen jäte toimitetaan jäteasemille. Henkilöauton peräkärä suuret erät toimitetaan Kempeleen lajitteluasemalle.



Suuria huonekaluja ei tarvitse itse purkaa ennen jäteasemalle toimittamista.

## Vaarallinen jäte

Useimmat kotona käytettävät kemikaalit esim. siivouksessa ovat isoina määrinä haitallisia ympäristölle ja terveydelle ja kuuluvat siksi vaarallisiin jätteisiin. Vaarallista jätettä sisältävä aineen/tuotteen tunnistaa usein vaaramerkinnöistä.



## Kotitalouksien yleisiä vaarallisia jätteitä ovat

- ➔ SER-jätteet (sähkö- ja elektroniikkajäte)
- ➔ voimakkaat pesuaineet, hapot ja emäkset
- ➔ liuottimet, maali-, lakka- ja liimajätteet
- ➔ bensiini, öljy- ja öljynsuodattimet
- ➔ jäädytin-, kytkin- ja jarrunesteet
- ➔ kasvinsuojelu- ja torjunta-aineet
- ➔ loisteputket, led- ja energiasäästölamput
- ➔ paristot ja akut
- ➔ lääkkeitä ja elohopeamittarit
- ➔ aerosolipullot, joissa on vielä jäljellä
- ➔ kynsilakkapullot ja hiusvärjäystuotet, joissa on vielä jäljellä ainetta

## Lääkejätteet kuuluvat apteekkiin! Myös diabetesruiskut!

Lääkejätteitä voi toimittaa veloitusetta apteekkiin. Elohopeaa sisältävät kuumeittarit, jodipitoiset lääkkeet sekä neulat ja ruiskut palautetaan erillään muista lääkkeistä hyvin pakattuna.

## Luontaistuotteet/vitamiinit:

jos pakkauksessa on vaaralauseke (haitallista ympäristölle tai terveydelle) viedään se apteekkiin lääkkeiden tavoin (pussissa, ilman kääreitä ja pakkauksia). Jos vaaraa ei ole, hävitetään jätteet polttokelpoisessa jätteessä.

## Lakeuden EKOn alueella on valtakunnasta poikkeavia hävittämisohteita!

Diabetesruiskut: kerää ruiskut suljettavaan muoviasiaan ja palauta ne Lakeuden EKOn apteekkeihin.

## Sähkö- ja elektroniikkajäte



Sähkö- ja elektroniikkalaitteeksi luetaan kaikki laitteet, jotka toimiakseen tarvitsevat sähkövirtaa, akkua, paristoa tai aurinkoenergiaa. Myös kaikki lamput, lukuun ottamatta hehku- ja halogeenilamppuja, ovat SER-laitteita.

## SER-jätteeseen kuuluu:

- ➔ televisiot ja tietokoneiden näytöt
- ➔ pesukoneet, kylmälaitteet
- ➔ sähköliedet, sähkökiukaat
- ➔ pölynimurit, tuulettimet
- ➔ mikroaaltouunit, kahvinkeitin ja leivänpaahtimet
- ➔ radiot, puhelimet, laskimet
- ➔ tulostimet ja tietokoneet
- ➔ sähköjohdot, joululuvat, valaisimet, muuntajat

Sähkölaitteet eivät kuulu polttokelpoisen jätteen sekaan, vaan ne ovat vaarallista jätettä. Palautuspisteitä on myös kaupoissa, jotka myyvät sähkö- ja elektroniikkalaitteita. Huomioithan, että osa kaupoista ottaa vastaan vain asiakkaidensa sähkölaitteita.



Uudet kuumeittarit eivät ole vuodesta 2007 alkaen sisältäneet elohopeaa ja ne laitetaan polttokelpoiseen jätteeseen. Digitaalinen kuumeittari kuuluu SER-jätteeseen.

## Poistotekstiili

Poistotekstiilit ovat rikkiäisiä tai loppuun kulutettuja vaatteita ja kodintekstiilejä, jotka eivät kelpaa enää sellaisenaan käytettäväksi. Poistotekstiilikeräyksen kautta kotitalouksien käyttökelpottomat tekstiilit hyödynnetään esimerkiksi kierrätyskuituna.

**Käyttökelpoiset vaatteet ja kodintekstiilit eivät kuulu poistotekstiilikeräykseen,** vaan ne toimitetaan uudelleenkäyttöön sellaisenaan esimerkiksi kirpputorien tai vaate- ja kodintekstiililajoituksia vastaanottavien yritysten kautta.

**Poistotekstiiliin kelpaamattomat tekstiilit kuuluvat polttokelpoiseen jätteeseen.**

Laita pienet erät omaan jäteastiaan ja isommat, esim. takit, matot ja patjat tuodaan jäteasemille.

**Poistotekstiiliin kuuluu:**

- ➔ kuivat ja puhtaat, käyttökelpottomat tai rikkiäiset vaatteet ja kodintekstiilit
- ➔ housut, paidat, takit, hameet, mekot
- ➔ lakanat, verhot, pyyhkeet, pöytäliinat
- ➔ kangastilkut

**Poistotekstiiliin ei kuulu:**

- ✗ kosteat, homeiset, öljyiset, vahvasti haisevat tekstiilit
- ✗ matot, kengät, laukut, alusvaatteet, sukat, sukkahousut
- ✗ tynnyt, peitot, patjat, pehmusteet, pehmolelut
- ✗ luteiden tai muiden tuholaisien saastuttamat tekstiilit



## Maatalouden jätteet

### Maatalouden pakkausmuovijäte (veloituksetta)

Maatalouden lajitellut pakkausmuovijätteet voi tuoda veloituksetta Kempeleen lajitteluasemalle. Maatalouden pakkausmuovijätettä ovat esimerkiksi lannoitesäkit, suursäkit ja tyhjät kanisterit (ei öljyiset).

Pakkausmuovijätteet vastaanotetaan veloituksetta, kun ne on lajiteltu omiksi lajeiksi, esimerkiksi lannoitesäkit ja tyhjät kanisterit eivät saa olla sekaisin samassa kuormassa.

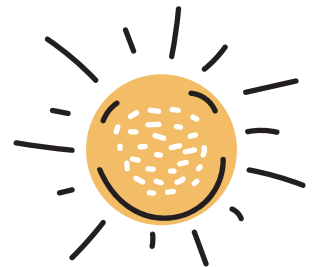
### Maatalouden muut muovijätteet (maksullinen)

Heinäpaalien kutistekalvot, käärintämuovit ja aumamuovit eivät kuulu veloituksettomaan pakkausmuovinkeräykseen.

Näiden kuormat voi toimittaa Kempeleen lajitteluasemalle. Kuorma punnitaan ja käsittelymaksu veloitetaan painon mukaan hinnaston mukaisesti.

### Maatalouden vaarallinen jäte (maksullinen)

Maatalouden yritykset voivat toimittaa pieniä määriä vaarallista jätettä kuntien kierrätysasemille. Isommat erät toimitetaan Limingan tai Kempeleen lajitteluasemalle. Maatalouden vaarallisilla jätteillä on määrärajoitukset ja käsittelymaksut.



## Kierrätysasemat palvelevat Lakeuden EKO -kuntien kotitalouksia

Kierrätysasemat sekä apteekkien lääkekeräys on tarkoitettu ainoastaan yksityisten kotitalouksien jätteille. Yritystoiminnassa syntyvää jätettä ei voida ottaa vastaan, sillä yritykset vastaavat jätehuollostaan itse tekemällä sopimuksen valitsemansa jätehuolto-yrityksen kanssa.

Vaikka osa jätteistä otetaan vastaan maksutta, niiden käsittelystä aiheutuu kustannuksia Lakeuden EKOlle. Kierrätysasemilla vastaanotettavien jätteiden, kuten vaarallisen jätteen ja puutarhajätteen, käsittelyä rahoitetaan vuosittain perittävällä jätehuollon perusmaksulla sekä osittain kotitalouksien polttokelpoisen jätteen käsittelymaksuilla. Perusmaksu mahdollistaa sen, että kotitaloudet voivat tuoda nämä jätteet kierrätysasemalle maksutta. Tavoitteena on kannustaa lajitteluun ja varmistaa, että jätteet päätyvät asianmukaiseen käsittelyyn.

Lisäksi kierrätysasemilla on käytössä määrärajoituksia, joiden tarkoituksena on ohjata kotitalouksia tuomaan vaaralliset jätteet säännöllisesti, vähintään kerran vuodessa, kierrätykseen. Jätehuoltomääräykset kieltävät vaarallisen jätteen säilyttämisen kotioloissa yli vuoden, joten oikea-aikainen tuonti on tärkeää sekä turvallisuuden että ympäristön kannalta.

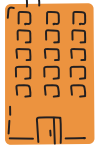
## Kompostoimalla ja yhteistyöllä kohti edullisempaa kiinteistön jätehuoltoa

Jätteiden lajittelu on yksi helpoimmista tavoista pienentää omaa jätemaksua. Kun biojäte ja hyötyjätteet lajitellaan oikein, polttokelpoisen jätteen määrä vähenee – ja sen myötä myös tyhjennyskustannukset. Myös jäteastioiden yhteiskäyttö eli kimppa tarjoaa helpon tavan säästää jättekuluissa ja vähentää roskarallia. Lähekkäin sijaitsevat kiinteistöt voivat sopia esimerkiksi polttokelpoisen jätteen, biojätteen tai hyötyjätteiden yhteisestä jäteastiasta. Yhteisastian käytöstä ilmoitetaan jätehuoltoviranomaiselle ja astialle tulee nimetä vastuuhenkilö.

Biojätteen voi myös kompostoida joko omalla kiinteistöllä tai yhdessä naapurin kanssa. Yhteiskompostointi on kustannustehokas ja ympäristöystävällinen ratkaisu, joka sopii erityisesti lähellä toisiaan sijaitseville kiinteistöille. Biojätteen kompostoinnista tulee tehdä ilmoitus Lakeuden EKO:n sähköisessä sovelluksessa viimeistään kahden kuukauden kuluessa aloituksesta. Ilmoituksen voi tehdä myös toisen puolesta. Kompostointi-ilmoitus on uusittava viiden vuoden välein.

Jos jätehuoltomääräykset eivät sovellu kiinteistön olosuhteisiin, Lakeuden EKO voi erityisestä syystä myöntää poikkeamisen määräyksistä. Poikkeamistyypejä ovat **aluekeräys** tai **kimppa** (poikkeaminen kiinteistökohtaisesta jätteenkuljetuksesta), **jätteenkuljetusten keskeyttäminen** sekä **polttokelpoisen jätteen tyhjennysvälin pidentäminen**. Poikkeamisten perusteet löytyvät jätehuoltomääräyksistä (§4, §22 ja §23). Poikkeamispäätöksillä pyritään löytämään järkeviä ja toimivia ratkaisuja, jotka tukevat asukkaiden arkea ja alueen jätehuollon kokonaisuutta.

Poikkeamisen hakemiseen suosimme sähköistä asiointia osoitteessa [www.asioin.fi](http://www.asioin.fi). Tarvittaessa käytettävissä ovat paperilomakkeet.



# Lajitteluvälitteet taloyhtiössä



Vuonna 2021 voimaan tullut jätelaki tiukensi erilliskeräystä ja kierrätystä koskevia vaatimuksia. Lakeuden EKOn alueella erilliskeräysvälitteet koskevat kaikkia taajamissa sijaitsevia taloyhtiöitä, joissa on vähintään neljä huoneistoa.

## Erilliskeräysvälitteet:

- ➔ biojäte
- ➔ kartonkipakkaukset
- ➔ muovipakkaukset
- ➔ lasipakkaukset
- ➔ metallipakkaukset ja pienmetalli
- ➔ keräyspaperi
- ➔ polttokelpoinen jäte

**Taloyhtiön tehtävä on huolehtia, että keräysvälineet ovat käytössä ja lajittelu ohjeistettu. Astioiden koko ja määrä tulee mitoittaa taloyhtiön asukkaiden määrän mukaan.**

## Kuka tyhjentää jäteastiat?

Biojäte- ja pakkausjäteastioiden (kartonki, muovi, lasi, metalli) tyhjentämisestä vastaa kunnan kilpailuttama toimija:

Liminka: Remeo Oy

Tyrnävä: Kempeleen Jätekuljetus Oy

Muhos: Remeo Oy

Utajärvi: PTP Luttinen Oy



**Polttokelpoisen jätteen sekä paperinkeräysastioiden tyhjentämisestä vastaa taloyhtiön valitsema yritys.**

# Kiinteistöjen jätehuolto



## Kunnan järjestämä ja kiinteistön haltijan järjestämä jätteenkuljetus

Lakeuden EKO -alueella on käytössä kaksi kuljetusjärjestelmää: **kunnan järjestämä ja kiinteistön haltijan järjestämä jätteenkuljetus**.

Kiinteistön haltijan järjestämään kuljetukseen kuuluvat polttokelpoinen jäte, keräyspaperi sekä sako- ja umpikaivojen lietteet. Tämä tarkoittaa, että asukas tai taloyhtiö kilpailuttaa ja tekee sopimuksen tyhjennyksistä valitsemansa jätehuoltoyrityksen kanssa.

Taajamissa ([www.lakeudeneko.fi/aluerajaukset](http://www.lakeudeneko.fi/aluerajaukset)) biojäte ja pakkausjätteet kuuluvat kunnan järjestämään jätteenkuljetukseen. Kunnan järjestämässä jätteenkuljetuksessa Lakeuden EKO kilpailuttaa kuljetukset ja valitsee toimijan, eikä asiakas voi hankkia palvelua yksityisiltä toimijoilta. Jätehuottomääräykset velvoittavat neljän ja yli neljän huoneiston kiinteistöt liittymään kunnan järjestämään bio- ja pakkausjätteen kuljetukseen. Omakotitalot ja alle neljän huoneiston kiinteistöt voivat taajama-alueella liittyä kuljetukseen halutessaan.

Taajamien ulkopuolella bio- ja pakkausjätteet kuuluvat kiinteistön haltijan järjestämään kuljetukseen.

Kunnan järjestämän jätteenkuljetuksen hinnat löytyvät sivuilta 21-22.

## Biojätteen erilliskeräysvelvoite

Lakeuden EKO -alueella biojätteen erilliskeräysvelvoite koskee kiinteistöjä, joissa on vähintään neljä huoneistoa. Tämä tarkoittaa, että biojätettä ei saa laittaa polttokelpoisen jätteen joukkoon, vaan se on kerättävä erikseen. Biojätteelle voi tilata kuljetuksen tai sen voi kompostoida tarkoitukseen soveltuvaassa kompostorissa omalla kiinteistöllä. Kompostoinnista tulee tehdä ilmoitus Lakeuden EKOille.

Omakotitalot ja kiinteistöt, joissa on alle neljä huoneistoa, voivat laittaa biojätteen polttokelpoisen jätteen joukkoon. Biojätteen lajittelu on kuitenkin suositeltavaa, sillä se parantaa polttokelpoisen jätteen laatua ja lisää sen hyödyntämismahdollisuuksia. Saatat myös yllättyä positiivisesti, kun roskikset eivät tämän jälkeen haise - ei edes se bioroskis.

Taajamissa ([www.lakeudeneko.fi/aluerajaukset](http://www.lakeudeneko.fi/aluerajaukset)) biojätteen tyhjennykset ja kuljetukset kuuluvat kunnan järjestämään jätteenkuljetukseen.

### **Kunnan järjestämät biojätteen kuljetukset Lakeuden EKO-kunnissa hoitaa:**

**Liminka ja Muhos:** Remeo Oy,  
Palvelupuh. 010 540 4018 (avoinna 8-12)

**Tyrnävä:** Kempeleen jätekuljetus Oy,  
Palvelupuh. 08 562 0310

**Utajärvi:** PTP Luttinen Oy,  
Palvelupuh. 08 340 619

Aluerajausten ([www.lakeudeneko.fi/aluerajaukset](http://www.lakeudeneko.fi/aluerajaukset)) ulkopuolella säilyy kiinteistönhaltijan järjestämä jätteenkuljetus.

# Kuluttajahinnasto 2026

Perusmaksu	alv 0 %	alv 25,5 %
<b>Asuinkiinteistö</b>	<b>Hinta/vuosi</b>	
Yhden asunnon talot	15,30 €	19,20 €
Kahden asunnon talot	15,30 €/huoneisto	19,20 €/huoneisto
Rivi-, kerrostalot ja asuntolat		
Huoneistolukumäärä 3	30,60 €	38,40 €
Huoneistolukumäärä 4-5	40,80 €	51,20 €
Huoneistolukumäärä 6-10	51,00 €	64,00 €
Huoneistolukumäärä 11 tai yli	61,20 €	76,80 €
Yhden huoneiston vapaa-ajan asunnot	10,20 €	12,80 €

## Kunnan järjestämä jätteenkuljetus

Bio- ja pakkausjätteet taajama-alueilla

Liminka	Käsittelymaksu	Kuljetusmaksu	Yhteensä	Yhteensä
Taajamat	(alv 25,5 %)	(alv 25,5 %)	(alv 0%)	(alv 25,5%)
<b>Biojäte (sisältää suojasäkin sekä astianpesun jätehuoltomääräysten mukaisesti)</b>				
Jäteastia alle 100 l	2,03 €	4,84 €	5,47 €	6,87 €
Jäteastia 100-240 l	5,65 €	4,84 €	8,36 €	10,49 €
Jäteastia yli 240 l	9,15 €	5,01 €	11,28 €	14,16 €
Syväkeräysastia	112,95 €/t	44,95 €		
<b>Pakkausjätteet (muovi-, kartonki- ja lasipakkaukset sekä metallit) sis. astianpesun</b>				
Jäteastia 0-240 l	- €	4,84 €	3,86 €	4,84 €
Jäteastia yli 240 l	- €	5,01 €	3,99 €	5,01 €
Syväkeräysastia	- €	44,95 €	35,82 €	44,95 €
		(alv 0%)		(alv 25,5%)
<b>Jäteastian ylimääräinen pesu</b>				
Pinta-astia (jäteastia)		23,46 €		29,44 € / kerta
Syväkeräysastia		201,99 €		253,50 € / kerta
<b>Jäteastian vuokra</b> astian vuokraaminen on vapaaehtoista				
Pinta-astia 0-240 l		24,48 €		30,72 € / vuosi
Pinta-astia yli 240 l		61,21 €		76,82 € / vuosi

<b>Tyrnävä</b>	<b>Käsittelymaksu</b>	<b>Kuljetusmaksu</b>	<b>Yhteensä</b>	<b>Yhteensä</b>
<b>Taajamat</b>	<b>(alv 25,5 %)</b>	<b>(alv 25,5 %)</b>	<b>(alv 0%)</b>	<b>(alv 25,5%)</b>
<b>Biojäte (sisältää suojasäkin sekä astianpesun jätehuoltomääräysten mukaisesti)</b>				
Jäteastia alle 100 l	2,03 €	6,14 €	6,51 €	8,17 €
Jäteastia 100-240 l	5,65 €	6,14 €	9,39 €	11,79 €
Jäteastia yli 240 l	9,15 €	6,14 €	12,18 €	15,29 €
Syväkeräysastia	112,95 €/t	14,86 €		
<b>Pakkausjätteet (muovi-, kartonki- ja lasipakkaukset sekä metallit) sis. astianpesun</b>				
Jäteastia 0-240 l	- €	6,14 €	4,89 €	6,14 €
Jäteastia yli 240 l	- €	6,14 €	4,89 €	6,14 €
Syväkeräysastia	- €	14,86 €	11,84 €	14,86 €
		(alv 0%)		(alv 25,5%)
<b>Jäteastian ylimääräinen pesu</b>				
Pinta-astia (jäteastia)		12,24 €		15,36 € / kerta
Syväkeräysastia		255,03 €		320,06 € / kerta
<b>Jäteastian vuokra astian vuokraaminen on vapaaehtoista</b>				
Pinta-astia 0-240 l		12,50 €		15,69 € / vuosi
Pinta-astia yli 240 l		16,83 €		21,12 € / vuosi

<b>Muhos</b>	<b>Käsittelymaksu</b>	<b>Kuljetusmaksu</b>	<b>Yhteensä</b>	<b>Yhteensä</b>
<b>Taajamat</b>	<b>(alv 25,5 %)</b>	<b>(alv 25,5 %)</b>	<b>(alv 0%)</b>	<b>(alv 25,5%)</b>
<b>Biojäte (sisältää suojasäkin sekä astianpesun jätehuoltomääräysten mukaisesti)</b>				
Jäteastia alle 100 l	2,03 €	7,50 €	7,60 €	9,53 €
Jäteastia 100-240 l	5,65 €	7,50 €	10,48 €	13,15 €
Jäteastia yli 240 l	9,15 €	7,58 €	13,33 €	16,73 €
Syväkeräysastia	112,95 €/t	47,53 €		
<b>Pakkausjätteet (muovi-, kartonki- ja lasipakkaukset sekä metallit) sis. astianpesun</b>				
Jäteastia 0-240 l	- €	7,50 €	5,98 €	7,50 €
Jäteastia yli 240 l	- €	7,58 €	6,04 €	7,58 €
Syväkeräysastia	- €	47,53 €	37,87 €	47,53 €
Syväkeräysastia	112,95 €/t	44,95 €		
		(alv 0%)		(alv 25,5%)
<b>Jäteastian ylimääräinen pesu</b>				
Pinta-astia (jäteastia)		23,46 €		29,44 € / kerta
Syväkeräysastia		201,99 €		253,50 € / kerta
<b>Jäteastian vuokra astian vuokraaminen on vapaaehtoista</b>				
Pinta-astia 0-240 l		24,48 €		30,73 € / vuosi
Pinta-astia yli 240 l		61,21 €		76,82 € / vuosi

<b>Utajärvi</b>	<b>Käsittelymaksu</b>	<b>Kuljetusmaksu</b>	<b>Yhteensä</b>	<b>Yhteensä</b>
<b>Taajamat</b>	<b>(alv 25,5 %)</b>	<b>(alv 25,5 %)</b>	<b>(alv 0%)</b>	<b>(alv 25,5%)</b>
<b>Biojäte (sisältää suojasäkin sekä astianpesun jätehuoltomääräysten mukaisesti)</b>				
Jäteastia alle 100 l	2,03 €	10,08 €	9,65 €	12,11, €
Jäteastia 100-240 l	5,65 €	10,08 €	12,53 €	15,73 €
Jäteastia yli 240 l	9,15 €	10,08 €	15,32 €	19,23 €
Syväkeräysastia	112,95 €/t	19,08 €		
<b>Pakkausjätteet (muovi-, kartonki- ja lasipakkaukset sekä metallit) sis. astianpesun</b>				
Jäteastia 0-240 l	- €	10,08 €	8,03 €	10,08 €
Jäteastia yli 240 l	- €	10,08 €	8,03 €	10,08 €
Syväkeräysastia	- €	19,08 €	15,20 €	19,08 €
		(alv 0%)		(alv 25,5%)
<b>Jäteastian ylimääräinen pesu</b>				
Pinta-astia (jäteastia)		21,93 €		27,52 € / kerta
Syväkeräysastia		168,32 €		211,24 € / kerta
<b>Jäteastian vuokra astian vuokraaminen on vapaaehtoista</b>				
Pinta-astia 0-240 l		59,37 €		74,51 € /vuosi
Pinta-astia yli 240 l		96,10 €		120,60 € / vuosi

## Jätehuollon perusmaksun kertymä ja käyttö 2025

Vuonna 2025 perusmaksulla katettiin useita Lakeuden EKOn lakisäätteisiä ja toiminnan kehittämiseen liittyviä tehtäviä. Perusmaksun avulla rahoitettiin muun muassa jätehuollon viranomaistehtäviä, hallinnollisia palveluja, neuvontaa ja tiedottamista sekä jäteasemien suunnittelutyötä. Lisäksi perusmaksu mahdollisti Lakeuden EKOn ilmeen uudistamisen ja uusien verkkosivujen käyttöönoton. Kuntalaisilta vuonna 2024 saadun palautteen perusteella toteutettiin poistotekstiilien keräys kuntien keskustoihin. Palvelu jouduttiin kuitenkin väärinkäytösten vuoksi lopettamaan tammikuussa 2026.

Vuonna 2025 perusmaksusta kertyi tuloja 138 634 euroa (alv 0 %), kun perusmaksulla katettavat kustannukset olivat yhteensä 163 425 euroa (alv 0 %). Perusmaksun kertymä ei siten kattanut kaikkia sille kohdennettuja kustannuksia.

Tutustu tarkemmin perusmaksun kertymään ja käyttöön Lakeuden EKOn nettisivuilta löytyvästä raportista.



### Älä lajittele kiinteistökeräykseen jätteitä, jotka eivät sinne kuulu.

Väärin lajiteltuina jotkin jätteet, kuten akut ja paristot sekä sähkö- ja elektroniikkalaitteet aiheuttavat vaaratilanteita, esimerkiksi tulipaloja. Nämä jätteet kuuluvat kierrätysasemalle!

# Lajitteluohjeet kotitalouksille



## Biojäte *erilliskerätty tai kompostiin*

### Biojätteeseen kuuluu:

- ruokajäte
- hedelmien, vihannesten ja juuresten kuoret
- kahvin- ja teenporot, suodatinpussit
- kalanruodot, pienet luut
- talouspaperit, lautasliinat
- huonekasvit ja kasvien pehmeät osat
- nestemäiset biojätteet, kuten rasvat, keitot ja maitotuotteet, pakattuna kartonkipurkkiin



### Biojätteeseen ei kuulu:

- ✗ vaipat tai imurin pölypussit
- ✗ tyhjät nestekartonkipakkaukset, paperi, pahvi tai kartonki
- ✗ hiekka, multa tai kivet
- ✗ riistan metsästyksestä tulevat perkuujätteet (luut, nahat ym.)



### Biojätteeseen ei suositella laitettavaksi:

pieneläinten häkkikuivikkeita ja kissanhiekkaa, sillä ne eivät sovellu koostumuksensa vuoksi biokaasulaitoksen käsittelyprosessiin.

### Biojätteet biokaasuksi ja polttokelpoinen jäte energiaksi!



Kerätyt biojätteet kuljetetaan Oulun Biokaasulaitokselle [www.gasum.com](http://www.gasum.com).

Polttokelpoinen jäte toimitetaan Ouluun Laanilan Ekovoimalaitokselle hyödynnettäväksi energianna [www.ouluenergia.fi](http://www.ouluenergia.fi).



## Polttokelpoinen jäte

### Polttokelpoiseen jätteeseen kuuluu:

- hehkulamput, halogeenilamput
- sulakkeet, saviruukut, keraamiikka
- rikkiäiset astiat, kristalli, kuumuuden kestävä lasi (pyrex), kuten kahvipannut
- peililasit, ikkunalasit (max 5 kg/ulkoastian tyhjennyskerta)
- tulostimen värikkasetit
- kaikki muoviesineet, myös pvc (ämpärit, vadit, pakasterasiat, kauhat)
- vahakankaat
- hammasharjat, kertakäyttöiset partahöylät
- nahka ja kumi, esim. polkupyörän renkaat, kumihanskat
- rikkiäiset/liikaiset kengät ja vaatteet, pienet matot, pehmusteet
- muoviset makkaran kuoret
- myrkyttömät liimapuikot
- lahjanarut ja lahjapaperit
- kynttilät, kynttilälyhtyjen lasit, kynttilälyhtyjen muovit
- peitot, tyynyt ja patjat
- vaahtomuovi (esim. pesusienet)
- vaipat, terveysiteet, tamponit, kondomit, vanupuikot ja -laput
- pölypussit, siivousjäte, luutut
- purukumi, tupakan tumpit
- valokuvat ja negatiivit
- kosmetiikka kuten huulipuna, ripsivärit, voiteet, hiustenvärjäysaineet
- lämpömittarit, jotka eivät sisällä elohopeaa
- kylmä tuhka pakattuna
- luonnonkorkki ja keinokorkit
- ilmapallot, foliopallot

### Polttokelpoiseen jätteeseen ei kuulu:

- ✗ vaaralliset jätteet
- ✗ sähkölaitteet, akut ja paristot
- ✗ kierrätykseen lajiteltavissa olevat materiaalit

## Kartonkipakkaukset

Kartonkipakkajätteeseen saa laittaa tyhjinä, puhtaina, kuivina, litistettyinä ja sisäkkäin pakattuina:

- ➔ kartonkiset nestepakkaukset
- ➔ elintarvikkeiden ja muiden tuotteiden kartonkipakkaukset
- ➔ paperipussit, -kassit ja käärepaperit
- ➔ wc- ja talouspaperirullien hylsy
- ➔ pizzalaatikat, munakennot
- ➔ noutoruoka-astiat ja -pakkaukset, kertakäyttömukit
- ➔ pahvilaatikat
- ➔ kartonkiset ja paperiset pakkaustäytteet

Kartonkipakkajätteisiin ei kuulu:

- ✗ muovi, esim. muovipussit, kääreet, styroksi, kuplamuovi
- ✗ akut, paristot ja sähkölaitteet



### Litistä pahvit

Kun kartonkipakkaukset litistetään, on keräysastioiden tyhjennyskertojen määrä mahdollista puolittaa.

Muoviset korkit voi laittaa muovipakkausten keräykseen.



Jätteiden polttaminen kotitalon tulipesässä on jätteenhuoltomääräysten mukaan kiellettyä. Pieniä määriä kartonkia ja paperia voi käyttää syöttämiseen, mutta pääsääntöisesti ne tulisi kierrättää.



## Pakkaukset ja paperi uusiokäyttöön

Kaikki kierrätettävät materiaalit toimitetaan pakkausten ja paperin tuottamisesta vastuussa oleville kumppaneille tuottajavastuuterminaaleihin. Näin materiaalit ohjautuvat uusiokäyttöön raaka-aineena ja toteuttavat jätelain mukaista etusijajärjestystä.

## Keräyspaperi

Keräyspaperiin kuuluu:

- ➔ sanoma- ja aikakauslehdet
- ➔ mainokset, esitteet, tuoteluettelot ja muut vastaavat painotuotteet
- ➔ toimistopaperi, kuten kopiopaperit ja tulosteet
- ➔ kirjekuoret

Keräyspaperiin ei kuulu:

- ✗ märkä tai likainen paperi
- ✗ pahvi ja ruskea paperi, ruskeat paperikassit
- ✗ kartonkitölkit, kuten maito- ja mehupurkit
- ✗ muovi
- ✗ alumiini-, vaha- tai lahjapaperi



## Isot metalliromut ja elektroniikka-romu kuuluvat kierrätyspisteille

Esimerkiksi polkupyörät, metalliset koneet, huonekalujen metalliosat, metalliputket ja kaapelit tulee viedä kierrätyspisteelle. Vaarallisten aineiden jäämiä tai painetta sisältävät pakkaukset viedään myös kierrätyspisteelle vaarallisen jätteen keräykseen.

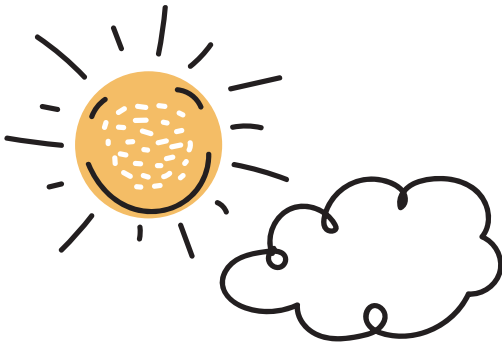
## Lasipakkaukset

### Lasinkeräykseen kuuluu:

- ➔ lasipullot
- ➔ lasipurkit

### Lasinkeräykseen ei kuulu:

- ✗ lasiastiat, esim. juomalasit, uunivuoat, kahvipannut, kattiloiden ja pannujen kannet
- ✗ lamput tai valaisimet
- ✗ posliini tai keramiikka
- ✗ opaalilasi, esim. joissain kosmetiikka-pakkauksissa tai koriste-esineissä
- ✗ terveydenhuollon pakkaukset, kuten injektionestepullot ja ampullit
- ✗ muovi, esim. muovipussit, kääreet, styroksi, kuplamuovi
- ✗ ikkuna- tai peililasi
- ✗ kristallilasi



## Pienmetalli

### Metallinkeräykseen kuuluu:

- ➔ metallipakkaukset
- ➔ säilyketölkkit
- ➔ pantittomat juomatölkkit
- ➔ metallikannet, -korkit ja -sulkimet
- ➔ alumiinivuoat, -foliot ja -kannet
- ➔ tyhjät ja kuivat maalipurkit
- ➔ paineettomat aerosolipullot (ei pihise tai hölsky)
- ➔ kotitalouden pienmetalliesineet
- ➔ kattilat ja paistinpannut
- ➔ aterimet, sakset ja käsityökalut
- ➔ muut pienet metalliesineet (naulat, ruuvit, helat ym.)
- ➔ alumiiniset tuikkukynttilöiden kuoret



### Metallinkeräykseen ei kuulu:

- ✗ muovi, esim. muovipussit, kääreet, styroksi, kulpamuovi
- ✗ vaaralliset jätteet, kuten paristot
- ✗ sähkölaitteet, kuten leivänpaahdit

## Muista poistaa lasipakkauksista korkit ja kannet

Metallikannet laitetaan metallinkeräykseen ja muovikorkit pakkausmuovin keräykseen. Kaulusrenkaita ja etikettejä ei tarvitse poistaa. Palauta pantilliset lasipullot kaupan tai Alkon palautusautomaattiin.

# Suomi kirii kierrätyksessä – yhdessä kohti kevyempää sekajäteastiaa

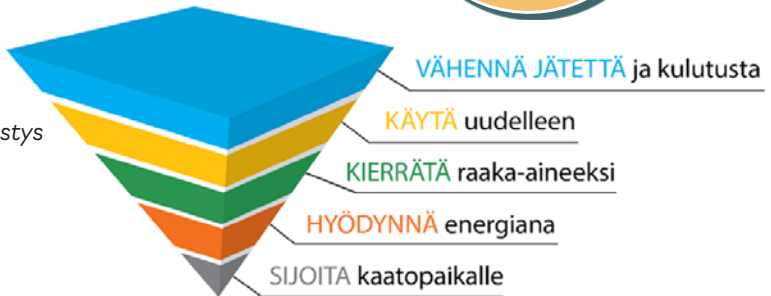
Jätehuollon tavoitteena on säästää luonnonvaroja, suojella ympäristöä ja vähentää jätteen määrää. Tavoitteita ohjaavat sekä Suomen lainsäädäntö että EU:n jätedirektiivi, jotka asettavat selkeän suunnan: yhä suurempi osa jätteestä tulee kierrättää materiaalina ja sekajätteen määrää on vähennettävä.

Viime vuosina suunta on ollut rohkaiseva. Tilastokeskuksen tuoreimman jätetilaston mukaan Suomen yhdyskuntajätteen kierrätysaste nousi vuonna 2024 ennätykselliseen 48 prosenttiin. Samalla jätteen kokonaisuusmäärä laski selvästi, ja sekajätteen osuus pieneni 46 prosentista 44 prosenttiin. Kun sekajätettä syntyy vähemmän, yhä suurempi osa päättyy hyötykäyttöön – ja polttoon toimitettavan jätteen määrä vähenee.

Vaikka kehitys on oikeansuuntaista, kirittävää vielä riittää. EU:n tavoite vuodelle 2025 on ollut 55 prosentin kierrätysaste, ja Suomen omassa jättesuunnitelmassa tähdätään siihen, että kierrätys ja uudelleenkäyttö nousevat kokonaan uudelle tasolle vuoteen 2030 mennessä. Tämä onnistuu vain yhteistyöllä: paremmalla lajittelulla kotona, yritysten materiaalitehokkuudella sekä toimivilla kierrätyspalveluilla.

**Tavoitteisiin pääsemiseksi tarvitaan kaikkien apua, myös sinun.**

*Jätehuollon etusijajärjestys auttaa vähentämään ympäristökuormitusta ja edistää siirtymää kohti kiertotaloutta.*



## Pakkausmuovi



### Pakkausmuoviin kuuluu:

- elintarvikepakkaukset (jogurttipurkit, voirasiat, leikkelejuusto- ja valmisruokapakkaukset jne.)
- pesuainepakkaukset
- muut kotitalouden muovipakkaukset (muovipullot, kanisterit, purkit, tuubit, lelu- työkalu- puutarha- ja kalastusvälinepakkaukset jne.)
- noutoruoka-astiat ja -pakkaukset, kertakäyttömukit
- muovikassit -pussit ja -kääreet
- styrox-pakkaukset ja muut muoviset pakkaustäytteet

### Pakkausmuoviin ei kuulu:

- ✗ sekajäte tai muu materiaali kuin muovipakkaukset (ei kartonkia, lasia, metallia tai puuta)
- ✗ erittäin likaiset muovipakkaukset
- ✗ muovituotteet tai yritysten muovipakkaukset
- ✗ vaarallisten aineiden jäämiä sisältävät pakkaukset (esim. sytytysnesteitä, öljyjä, polttoaineita, maaleja, kemikaaleja, lääkkeitä)
- ✗ akut, paristot ja sähkölaitteet



Irrota korkit, kannet, pumppuosat ja vastaavat ja laita ne keräysastiaan erikseen.

### Kierrätysasemat

jätteiden vastaanotto ja käsittely,  
neuvonta ja opastus.

#### **Kempeleen Jätekuljetus Ky**

Ekohaka 7, 90440 Kempele  
info@kempeleenjatekuljetus.fi  
www.kempeleenjatekuljetus.fi  
www.facebook.com/KempeleenJatekuljetus/  
asiakaspalvelu ark. klo 7 – 18 p. 08 – 562 0310

#### **RINKI –ekopisteet:**

Ekopisteiden siisteys, lajitteluopastus ym.  
Asiakaspalvelu ark. klo 7 – 21, la 9 – 18  
p. 0800 133 888, asiakaspalvelu@rinkiin.fi  
www.rinkiin.fi

### Jätehuoltoviranomainen

viranomaistoiminta, alueen jätehuolto ja  
kehittäminen, poikkeamiset jätehuolto-  
määräyksistä, reklamaatiot, ym.

#### **Lakeuden EKO**

Liminganraitti 10 C, 91900 Liminka  
Palvelupäällikkö p. 050 324 0963  
Kiertotalousasiantuntija p. 040 587 6508  
lakeudeneko@liminka.fi  
www.lakeudeneko.fi  
facebook.com/lakeudeneko

### Alueen jätteenkuljetusyritykset

#### **Kempeleen Jätekuljetus Ky**

Kempeleen Jätekuljetus Oy  
Ekohaka 7, 90440 Kempele p. 08 562 0310  
info@kempeleenjatekuljetus.fi  
www.kempeleenjatekuljetus.fi

#### **L&T Lassila & Tikanoja Oyj**

asiakaspalvelu ark. klo 12 –16 p. 010 636 8000  
www.lt.fi

#### **PTP Luttinen Oy**

Tehtaantie 13, 91500 Muhos p. 08 340 619  
toimisto@luttinen.fi  
www.luttinen.fi

#### **Remeo Oy**

asiakaspalvelu ark. klo 8 – 12 p. 010 5400  
asiakaspalvelu@remeo.fi  
http://www.remeo.fi

### Bio- ja pakkausjätteet

Kunnan järjestämä jätteenkuljetus aluerajausten  
sisällä (www.lakeudeneko.fi/aluerajaukset)

#### **Liminka:** Remeo Oy

#### **Tyrnävä:** Kempeleen Jätekuljetus Oy

#### **Muhos:** Remeo Oy

#### **Utajärvi:** PTP Luttinen Oy

### Sako- ja liete-kaivojen tyhjennykset

#### **Haurun Jäteauto Oy**

Palolantie 17, 90620 Oulu p. 08 538 0600  
asiakaspalvelu@hauru.fi  
www.hauru.fi

#### **Jahotec Oy**

Lännentie 22, 91900 Liminka p. 040 060 5750  
toimisto@jahotec.fi  
www.jahotec.fi

#### **Jätekuljetus ja maansiirto Ari Holappa**

Puolangantie 18, 91600 Utajärvi  
p. 040 501 4160

#### **Kempeleen Jätekuljetus Oy**

Ekohaka 7, 90440 Kempele p. 08 562 0310  
info@kempeleenjatekuljetus.fi  
www.kempeleenjatekuljetus.fi

#### **Lokapalvelu Siili Oy**

Palolankuja 7, 90620 Oulu p. 050 357 4632  
www.lokapalvelusiili.fi

#### **PTP Luttinen Oy**

Tehtaantie 13, 91500 Muhos p. 08 340 619  
toimisto@luttinen.fi  
www.luttinen.fi

#### **PS-Pinnoitus Oy – Oulun Viemäriyö**

Korvantaus 3, 91910 Tupos p. 040 836 0596  
info@ps-pinnoitus.fi  
www.ps-pinnoitus.fi